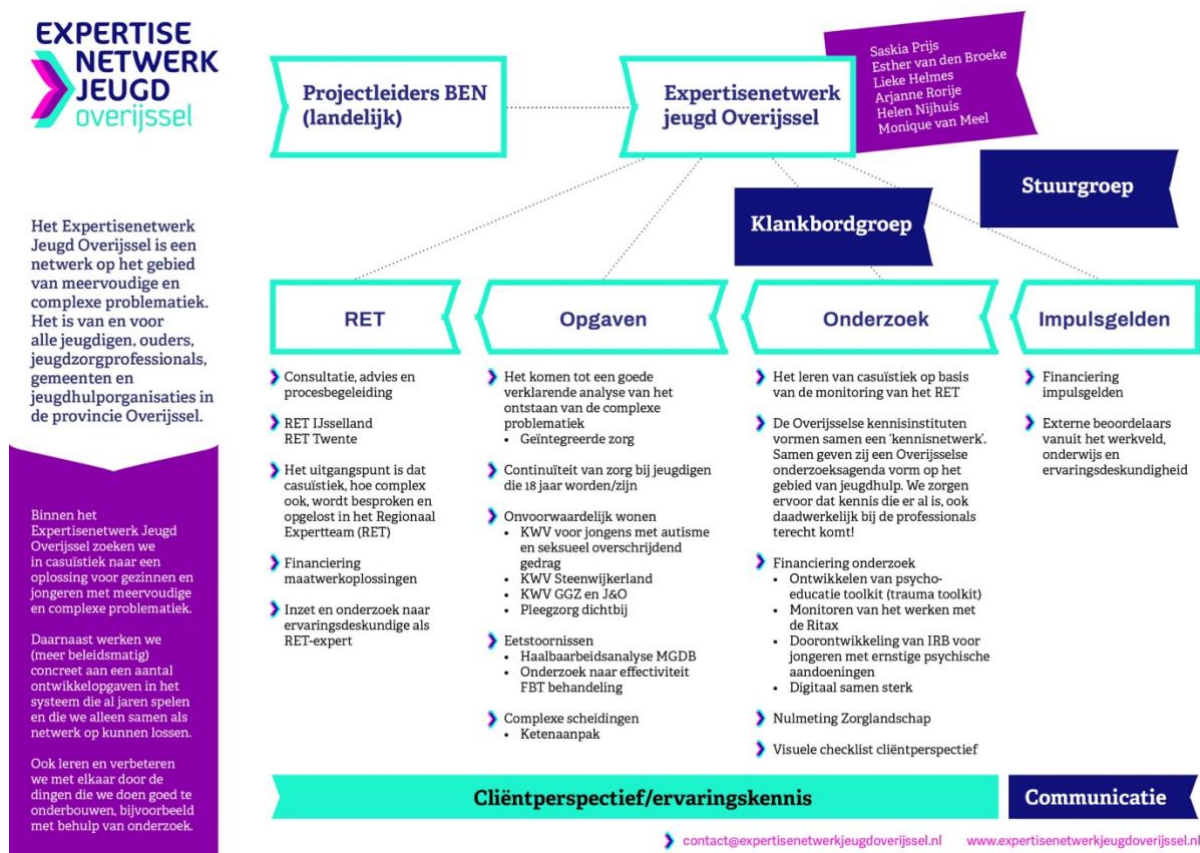


## Doorontwikkeling van het RET

De Regionale Expertteams van IJsselland en Twente zijn onderdeel van het Expertisenetwerk Jeugd Overijssel. Het uitgangspunt is dat casuïstiek, hoe complex ook, wordt besproken en opgelost in het Regionaal Expertteam (RET). Hoe beter het RET georganiseerd is, hoe minder casuïstiek er uiteindelijk bij het Expertisenetwerk terecht komt.

### Wat doet het Expertisenetwerk?

We hebben een [menukaart](#) van het Expertisenetwerk, en dus ook van het RET, gemaakt waarin duidelijk staat wat we allemaal doen.



### Opdracht van het RET

Binnen de Vereniging van Nederlandse Gemeenten (VNG) is afgesproken dat iedere jeugdhulpregio een RET heeft ingericht, die ervoor zorgt dat voor elke jeugdige, ongeacht de complexiteit van de zorgvraag en wachtlijsten bij aanbieders, met urgentie passende hulp wordt georganiseerd en dat hiervan wordt geleerd. De belangrijkste taken van een RET zijn:

- 1 Voor iedere jeugdige en het gezin uit de regio een passende oplossing met perspectief;
- 2 Een bijdrage leveren aan een lerend jeugdstelsel door te leren van casuïstiek.

## **Wat doet het Expertisenetwerk voor het RET?**

Het Expertisenetwerk is er om het RET te ondersteunen, te faciliteren en om het voortdurend nog beter te maken, zodat we op regionaal niveau, hoe complex de casus ook is, altijd een oplossing kunnen bieden aan jeugdigen en ouders. Dat vraagt om een constante ondersteuning van de RET-experts en het netwerk in hun werkzaamheden. Dat noemen we de doorontwikkeling van het RET. Het Expertisenetwerk versterkt en ondersteunt de doorontwikkeling van het RET in Overijssel, door het bieden van intervisie en supervisie, bijscholing en training.

Binnen het Expertisenetwerk jeugd Overijssel evalueren we het RET regelmatig, leren we van de casuïstiek die wordt besproken en er kan altijd een professional met specifieke expertise aanschuiven bij het RET.

## **Wat doet het RET?**

We hebben samen met de bestuurders van 25 gemeenten, 3 GI's en 14 zorgaanbieders een [samenwerkingsconvenant](#) opgesteld. We zijn met alle samenwerkende partijen binnen het Expertisenetwerk jeugd Overijssel vier functies van het RET overeengekomen, te weten:

- + Consultatie en advies
- + Procesregie
- + Signaleren en adviseren
- + Leren van meervoudige en complexe hulpvragen

Dit betekent dat zorgaanbieders, gemeenten en GI's bij ons kunnen aankloppen voor meedenkkracht voordat een casus escaleert en om escalatie te voorkomen. Dan koppelen we je aan een van de RET-experts met de passende expertise. Onze RET-experts helpen overstijgend te denken en zetten ook het netwerk in om samen tot een oplossing te komen en om passende hulp te organiseren.

### **1. Consultatie en advies**

Een regionaal expertteam kan door zowel een professional als een ouder of kind om advies gevraagd worden rondom een complexe zorgvraag. In principe kan een regionaal expertteam op alle vraagstukken een antwoord geven.

### **2. Procesregie**

Complexe zorgvragen die zijn vastgelopen, op de inhoud (niemand weet wat de oplossing is) of op de samenwerking tussen partijen, kunnen worden losgetrokken door het Regionaal Expertteam. Zij hebben hiervoor de functie procesregie ingericht aan de hand van vier stappen:

- 1 Aanmelding/ triage
- 2 Overleg over de zorgvraag (gezamenlijke analyse en planvorming)
- 3 Monitoren
- 4 Afschalen/ afsluiten van de gemaakte plannen

De rol van de procesregisseur is ervoor te zorgen dat alle hulpverleners/ partners die nodig zijn voor een doorbraak tot een gezamenlijk plan komen en dit ook uitvoeren. In dit plan zijn het doel, de rollen en taken duidelijk beschreven en vindt er monitoring op de uitvoering

plaats. De melders, ouders en jongeren worden bij het overleg over de zorgvraag uitgenodigd.

### 3. Signalering en adviseren

Het expertteam maakt periodiek een analyse van de aangedragen en opgepakte complexe zorgvragen. Deze rapportage gaat in op gesignaleerde ontwikkelingen en knelpunten. De ontwikkelingen en knelpunten worden voorzien van een advies. Deze analyse wordt onder de aandacht gebracht bij de lokale en, waar nodig, de landelijke bestuurders en partners, en de regionale expertise netwerken. Dit betekent dat er basisgegevens over de aangemelde en opgepakte zorgvragen (bij functie 1 en 2) moet worden geregistreerd.

### 4. Leren van complexe zorgvragen

De opgepakte complexe zorgvragen worden met enige regelmaat geëvalueerd. Deze evaluaties zijn gericht op het bespreken van zowel de samenwerking als de inhoudelijke knelpunten/ oplossingen. De uitkomsten van deze evaluaties worden vervolgens vertaald naar adviezen richting de moederorganisatie van de betrokken melders en hulpverleners. Naast evaluaties van complexe zorgvragen kan geleerd worden in de vorm van intervisie, en collegiale peerreviews tussen expertteams. Deze leervormen zijn primair gericht op het verbeteren van de eigen werkwijze van het expertteam en de expertisecentra/ netwerken. De wijze waarop deze functionaliteiten worden ingevuld is mede afhankelijk van de regionale context van het expertteam.

## Procesregie aan de Samenwerkingstafel

Ongeveer 65% van alle vragen die bij het RET binnenkomen gaan over het plaatsen van jeugdigen. Dit vergt veel afstemming en overleg, wat ten koste gaat van de inhoudelijke expertise binnen het RET en van de RET-experts. Het regelen van verblijf vraagt om andere kennis, netwerk en inzet, dan de inhoudelijke puzzel waar onze RET-experts zo kundig in zijn. Daarom hebben we een Samenwerkingstafel opgezet. De Samenwerkingstafel ondersteunt om het proces goed te voeren en samen verantwoordelijkheid te dragen.

## Afstemming met lokale en regionale ontwikkelingen en voorzieningen

Ons doel is dat alle casuïstiek altijd op lokaal of regionaal niveau wordt opgepakt. RET IJsselland en RET Twente zijn daarom afgestemd op de lokale en regionale ontwikkelingen en voorzieningen. In IJsselland werken we intensief samen met het [RSJ](#) en het [GiZ](#) en in Twente sluiten we aan bij de [Versnellingsaanpak](#) vanuit de [Samenwerkingsagenda jeugdhulp Twente](#), die onder [OZJT](#) hangt. Op onze [nieuwspagina](#) publiceren we regelmatig de huidige stand van zaken van het RET.